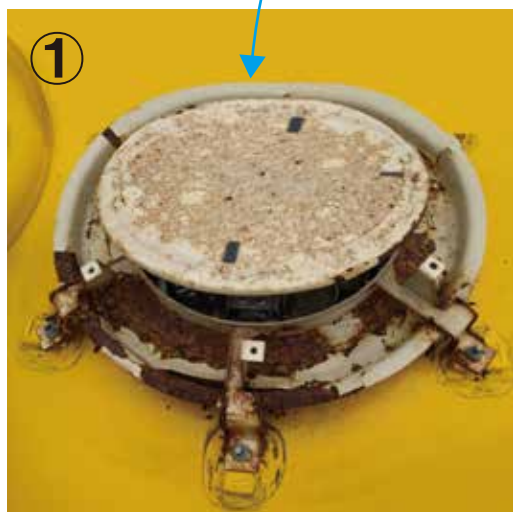


# スクールバス、ルーフ換気扇 防錆施工作業例

2021/10/10



<スクールバス・イメージ画像>



①

①ルーフ換気扇が故障、調査したところ、換気口のサビ屑が車内に入り込む状態でした。



②

②モーター内部に水が入り、新品と交換しました。



③

③外カバーはサビ発生、取り外し後に防錆剤（環境に配慮、低臭、乾燥の早い）**Hardwax Plus BLACK**（エアゾールタイプ）を施工しました。



④

④防錆剤乾燥後、カバーを元の位置に取り付けて作業終了です。

<注意> スクールバス画像は実際の施工車両ではございません。